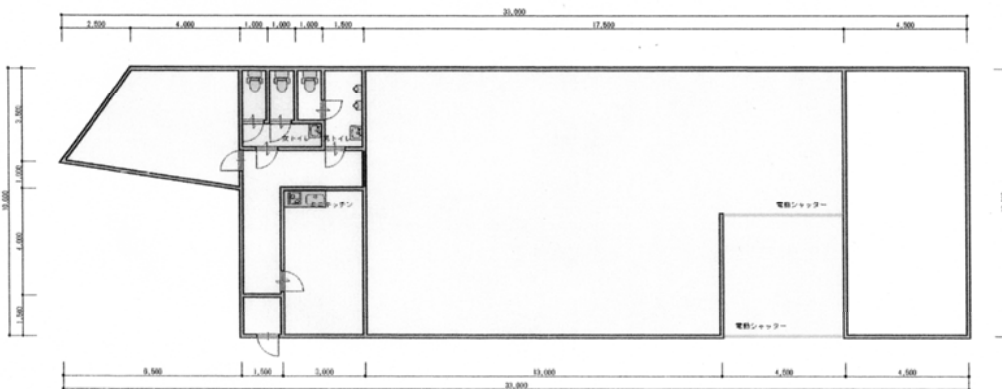


- ・以前は食品用包装・精密機器検査場で利用のため設備は整っております。作業員内にエアコン完備
- ・駐車場スペース8台程度(必要なら近隣に確保有り)
- ・4t車まで侵入可能です。(黄色いラインまでが作業範囲)
- ・音のする業種は不可
- ・従業員休憩スペース有ります。図面左上です。
- ・男女トイレ別々
- ・必要なら窓取り付け相談します。
- ・監視カメラ屋外3台作動
- ・事務所有ります



物件種目	貸倉庫/作業所		
最寄駅	大久保		
賃貸条件	賃料	210,000 円	
	敷金	4カ月分	
所在地	神戸市西区岩岡町岩岡2352		
交通	第二神明大久保インター3KM程度		
	上村バス停200m程度		
建物	建物名		
	構造・規模	鉄骨造 1階建 階部分	
	使用部分面積	239㎡ 約72坪程度	
築年月		契約期間	2年
管理費等			
土地面積		用途地域	指定無
駐車場	有り		
現況	空	引渡日	即時
接道状況			
本体設備	プロパンガス 冷房 給湯 トイレ		
各戸設備			
備考	電動シャッター、屋外監視カメラ		
	必要ならフォークリフトと利用可 原則家賃保証会社・火災保険加入要		
会員番号		物件番号	

他にも倉庫物件あります

物件番号

兵庫県知事免許 (3) 第 10672 号

〒651-2414 神戸市西区大沢1丁目9-3

大沢住地

TEL :078-967-0825 fax 078-201-5508

Eメール :info@oosawa-j.com

【客付会社様へ】

■手数料:

■取引態様:

■情報公開日:



物件所在